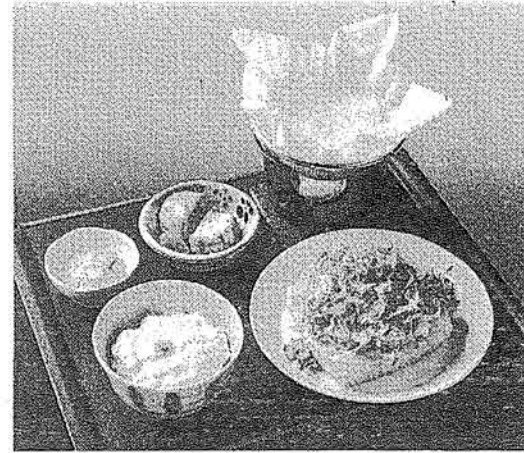


直営店運営に本腰

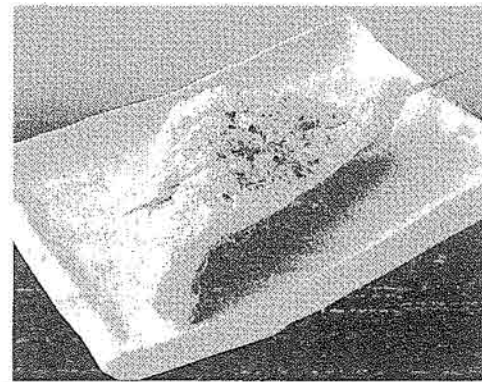
おとうふ工房いしかわ子会社 **八里屋**



湯の山温泉をイメージした「菰野おとうふ御膳」

大豆商品製造販売のおとうふ工房いしかわ(本社高浜市豊田町、石川伸社長、電話0566・54・0330)子会社で、豆腐製造の**八里屋**(本社三重県菰野町、同社長)は、直営店運営に本腰を入れる。菰野町福村にこのほど、初の路面店「おとうふや豆蔵 菰野本店」を開設。揚げ工房やレストランを併設し、地域の特色あるメニューを提供する。初年度、7千万円の売り上げを目指す。

(刈谷・松田理恵子)



九鬼産業のごま油を使用して揚げる「菰野油あげ」

三重・菰野町にレストラン併設 地元独自メニュー提供

「おとうふや豆蔵 菰野本店」は、おとうふ工房いしかわが多店舗展開している大豆商品の直売店「おとうふや豆蔵」のフランチャイズチェーン(FC)店として運営する。すでに本社工場に併設して「おとうふや豆蔵 菰野テラス店」を開設しているが、レストランを備えた本格的な路面店運営は今回が初めて。

居抜き出店で、店舗面積は約330平方メートル。今回の店舗には「揚げ工房」を設置。九鬼産業(本社四日市市)のごま油と太田油脂(本社岡崎市)のなたね油をブレンドした油で揚げた「菰野油あげ」(1枚税込み200円)を名物として

打ち出す。レストランでは、湯の山温泉(菰野町)をイメージ

尾張・三河・静岡

尾張支社

一宮市栄2-14-29
アスティー宮 北館102号
TEL0586(72)5003
FAX0586(72)6823

尾東支局

春日井市上条町1-215
原ビル4階
TEL0568(41)9950
FAX0568(41)9951

半田支局

半田市泉町1-4
新美ビル4階
TEL0569(24)6320
FAX0569(24)6367

三河支社

岡崎市明大寺町寺東5-3
鈴熊ビル
TEL0564(52)2260
FAX0564(54)2336

刈谷支局

刈谷市相生町2-11
佐藤会計ビル
TEL、FAX兼用
0566(21)6106

三遠支局

豊橋市萱町21
佐藤ビル3階
TEL0532(54)2668
FAX0532(35)7100

した「とろける湯豆腐」と油あげを膳にした「菰野おとうふ御膳」(税込み1500円)などを提供する。石川社長は「地域に根付

く食材を掘り起こし、地域の事業者と共に行き届いた店舗で展開していきたい」と話している。八里屋は1885年創

オープンした「おとうふや豆蔵 菰野本店」

